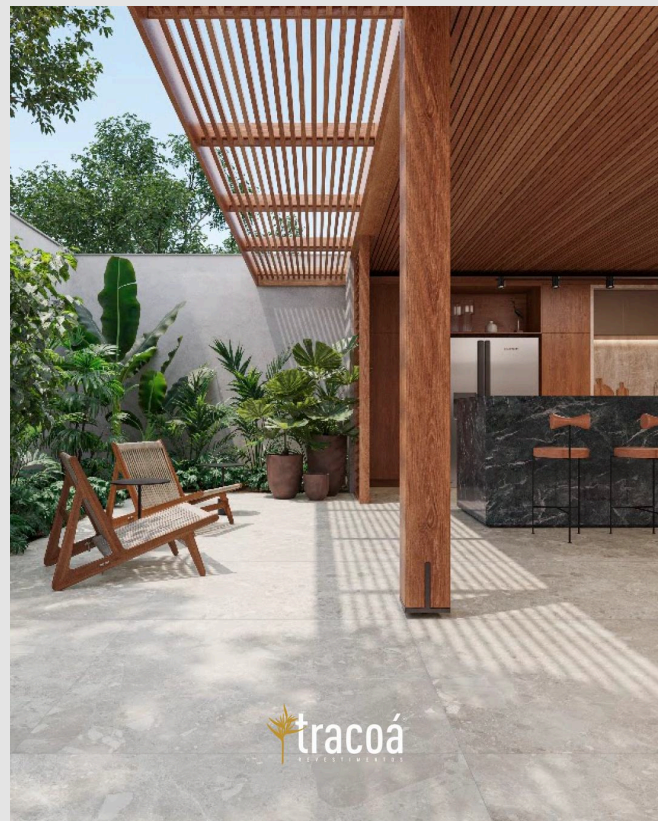
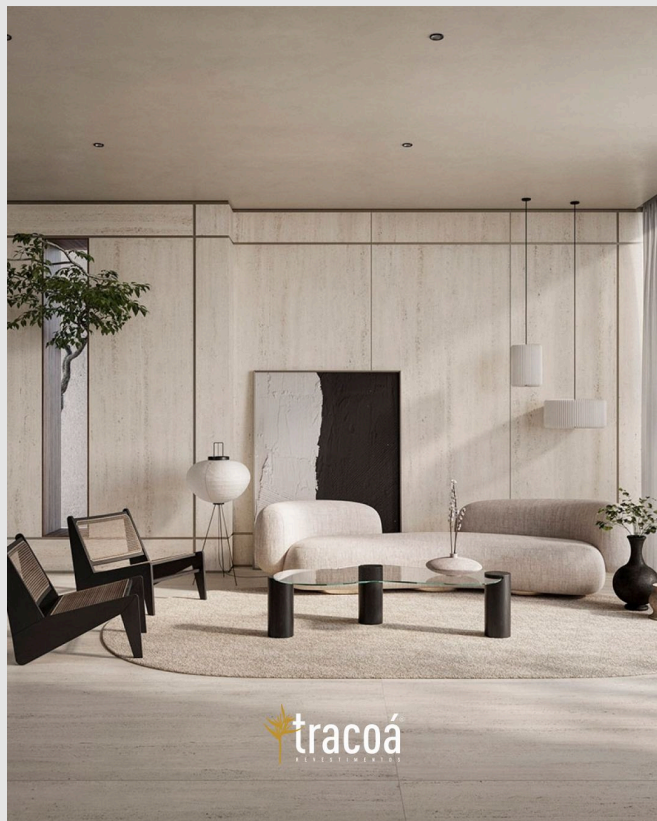
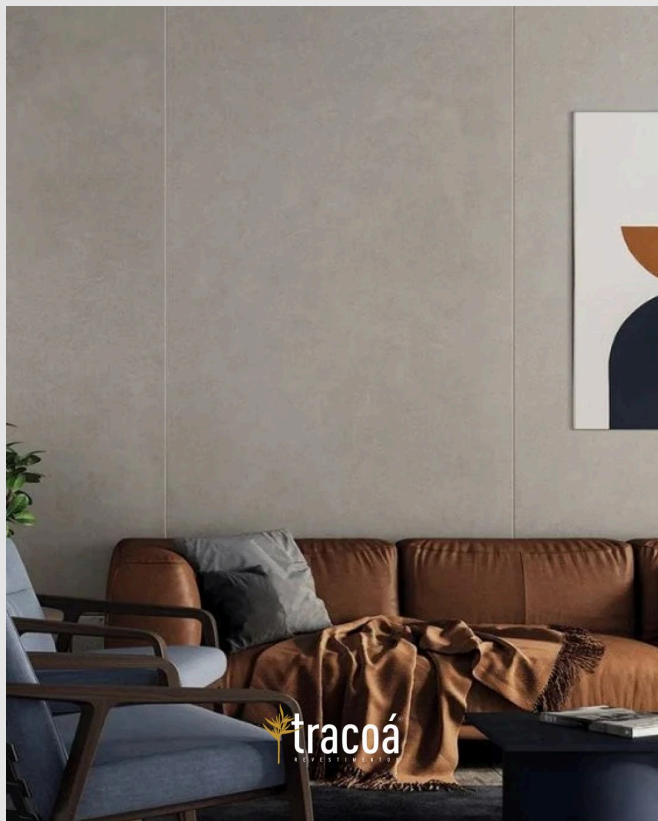
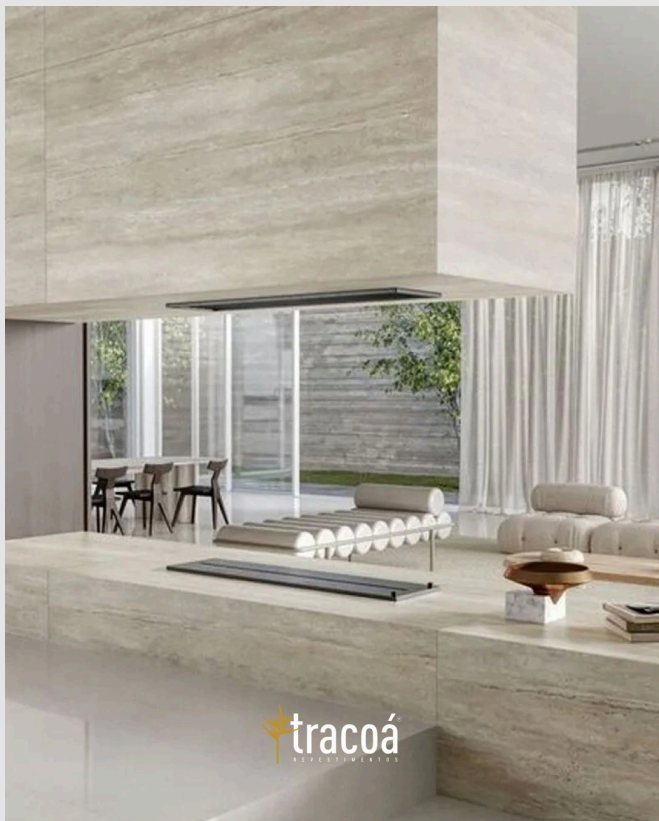


# Aprovação de Criativos

Tracoá | Março 2026

raiseUP

## 1. Carrossel ambientes com produtos gerais



### LEGENDA:

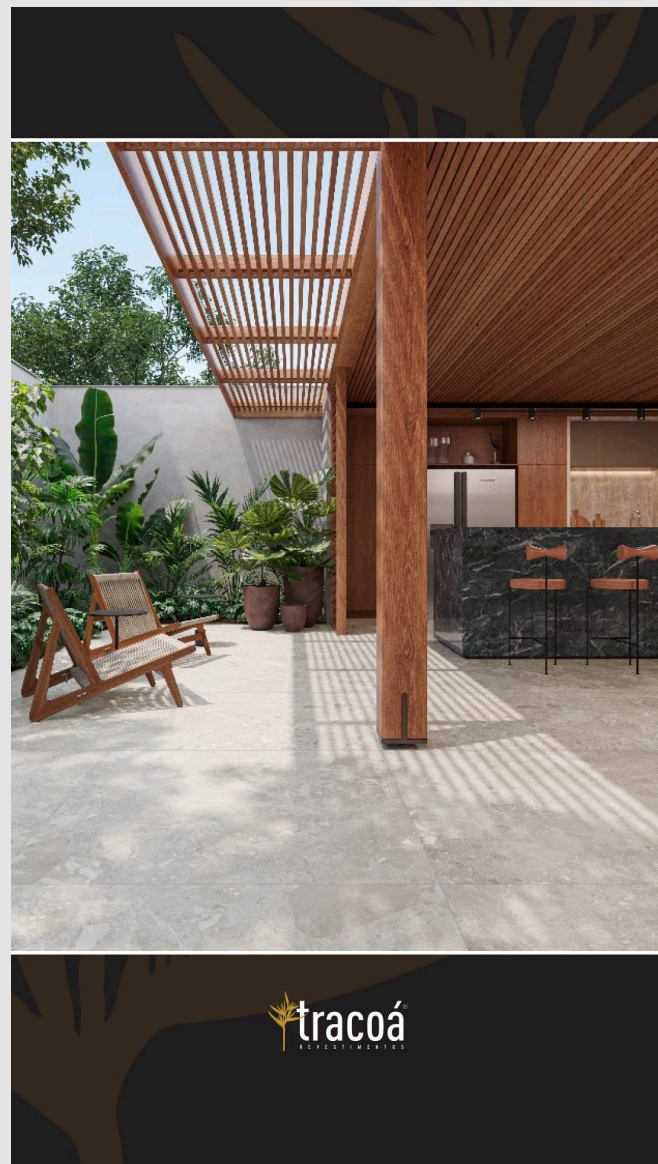
A nova estética do morar equilibra memória e contemporaneidade.

Superfícies que resgatam a força da pedra natural ganham leveza em tonalidades acolhedoras, criando ambientes que unem textura, presença e sofisticação.

Elementos orgânicos, paletas neutras e composições arquitetônicas revelam espaços pensados para permanecer atuais — hoje e nos próximos anos.

Mais do que revestir, é definir atmosfera.  
Vista seu projeto com Tracoá.

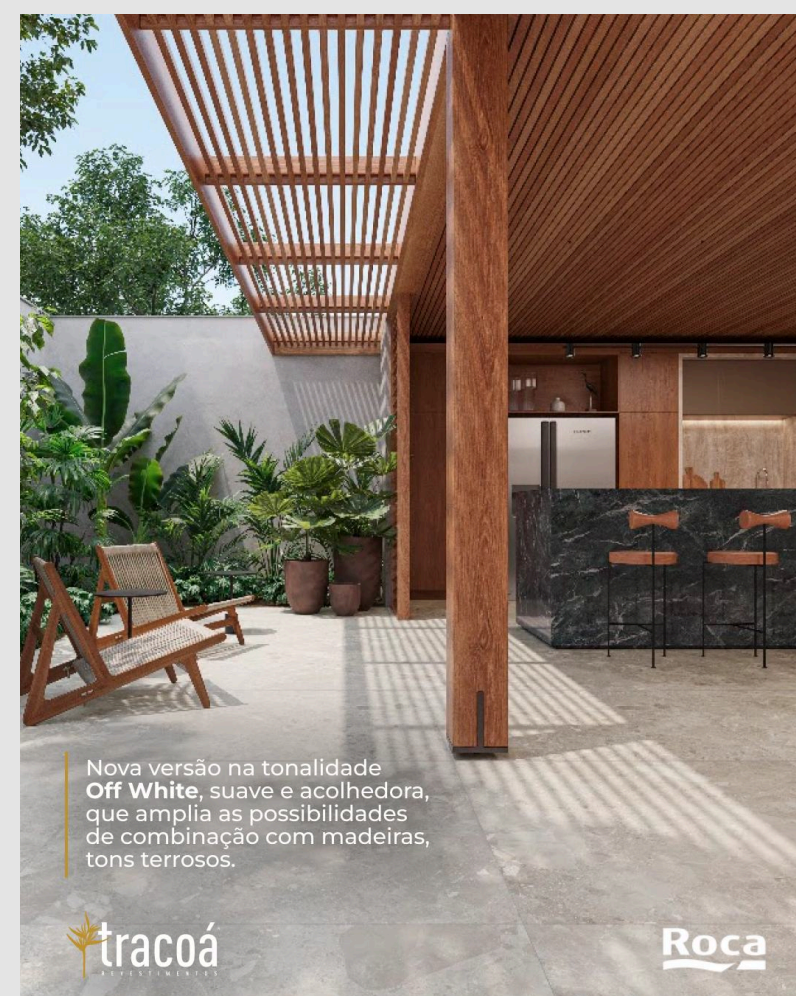
### STORYS:



raiseUP



## 2. Carrossel linha Crepo di Gre Roca



### LEGENDA:

Nem todo luxo precisa ser anunciado. Alguns apenas se impõem.

A Ceppo di Gre traduz a força da pedra sedimentar italiana em uma composição elegante — fragmentos minerais marcantes suavizados por uma base bege sofisticada, criando presença sem excessos.

Para projetos que não aceitam o comum e valorizam curadoria de verdade.

Conheça na Tracóá.